

Автомобильная дорога «Тула – Алексин» – Обидимо – «Р-132 «Золотое Кольцо»  
Ярославль – Кострома – Иваново – Владимир – Гусь-Хрустальный – Рязань –  
Михайлов – Тула – Калуга – Вязьма – Ржев – Тверь – Углич – Ярославль» (н.п.  
Обидимо) в МО г. Тула Тульской области



# ПРОЕКТНАЯ КОНТОРА



ПРОЕКТНАЯ  
КОНТОРА

ГОСУДАРСТВЕННОЕ АВТОНОМНОЕ  
УЧРЕЖДЕНИЕ ТУЛЬСКОЙ ОБЛАСТИ  
«ПРОЕКТНАЯ КОНТОРА»

Автомобильная дорога «Тула - Алексин» - Обидимо – «Р-132  
«Золотое кольцо» Ярославль – Кострома – Иваново – Владимир –  
Гусь-Хрустальный – Рязань – Михайлов – Тула – Калуга – Вязьма –  
Ржев – Тверь – Углич – Ярославль» (н.п. Обидимо) в МО г. Тула  
Тульской области

ДОКУМЕНТАЦИЯ ПО ПЛАНИРОВКЕ ТЕРРИТОРИИ  
линейного объекта (автомобильная дорога)

Раздел 3. Материалы по обоснованию проекта межевания  
территории. Графическая часть.

Раздел 4. Материалы по обоснованию проекта межевания  
территории. Пояснительная записка.

14/2022-ПМТ

Том 2

Директор

А.А. Бессонов

Заместитель директора

Е. Ю. Фалеева



2022

## Состав проектной документации

№ тома	Обозначение	Наименование	Примечание
<b>Проект межевания территории</b>			
1	Основная часть проекта межевания территории	Том 1. Проект межевания территории Раздел 1 «Проект межевания территории. Графическая часть» Раздел 2 «Проект межевания территории. Текстовая часть»	ГАУ ТО «Проектная контора»
2	Материалы по обоснованию проекта межевания территории	Том 2. Материалы по обоснованию проекта межевания территории Раздел 3 «Материалы по обоснованию проекта межевания территории. Графическая часть» Раздел 4 «Материалы по обоснованию проекта межевания территории. Пояснительная записка»	ГАУ ТО «Проектная контора»

Согласовано

Взам. инв. №

Подп. и дата

Инв. №подл.

Изм.	Кол.уч.	Лист	№док.	Подп.	Дата
Разраб.		Гореликова		<i>Гореликова</i>	
Нач.отд.		Хохлов		<i>Хохлов</i>	
Н. контр		Барникова		<i>Барникова</i>	
Кад. инж.		Маляренко		<i>Маляренко</i>	

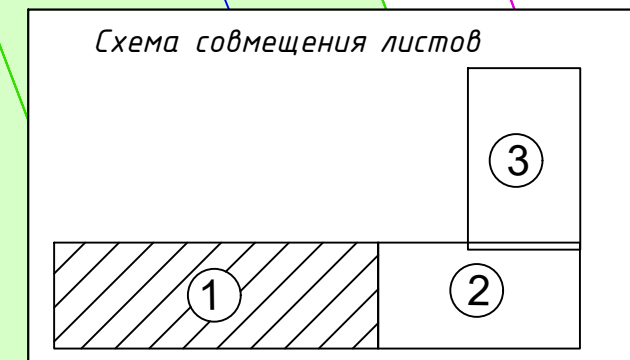
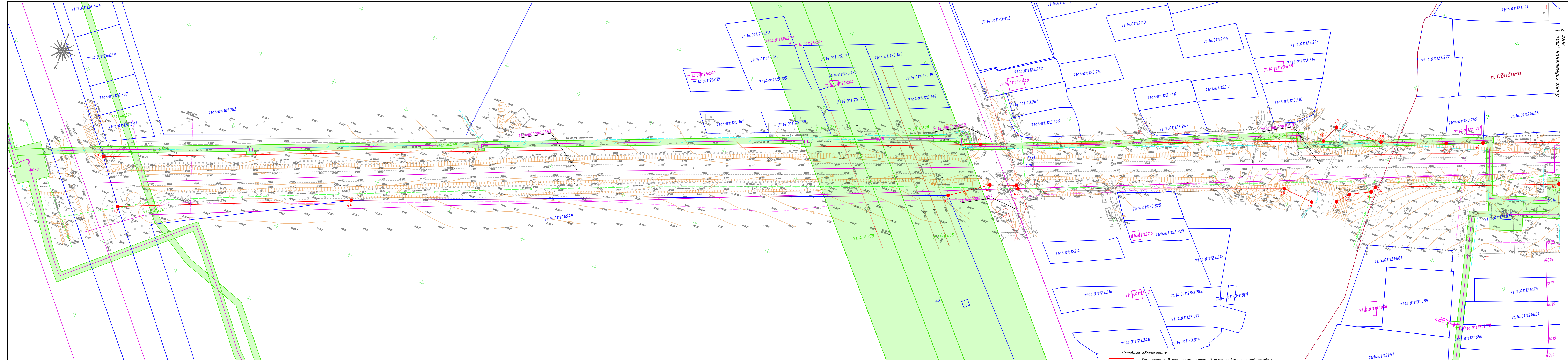
## Проектная документация по планировке территории

## Состав проекта

Стадия	Лист	Листов
П	1	1

ПРОЕКТНАЯ  
КОНТОРА





**Условные обозначения:**

- Территория, в отношении которой осуществляется подготовка проекта межевания
- Граница и кадастровый номер ОКС по сведениям ЕГРН
- Границы и кадастровый номер земельного участка по сведениям ЕГРН
- Граница населенного пункта
- Обозначение поворотной точки граничи территории, в отношении которой осуществляется подготовка проекта межевания
- Границы и номера зон с особыми условиями использования территории по сведениям ЕГРН
- Граница населенного пункта

Документация по планировке территории					
Автомобильная дорога «Тула - Алексин» - Обидимо - «Р-132 «Золотое кольцо» Ярославль - Кострома - Иваново - Владимир - Гусь-Хрустальный - Рязань - Михайлов - Тула - Калуга - Брянск - Ржев - Тверь - Челябинск - Ярославль» (ил. Обидимо в МО г. Тула Тульской области)					
н.п. Обидимо					
Изм.	Кол.уч.	Лист	№ док.	Подпись	Дата
Нач. отдела	Хохлов А.Э.			<i>[Подпись]</i>	05.2022
Кад. инж.	Малыренко А.Д.			<i>[Подпись]</i>	05.2022
Разработал	Гореликова Н.С.			<i>[Подпись]</i>	05.2022
Норм. контр.	Барникова Э.И.			<i>[Подпись]</i>	05.2022
Чертеж материалов по обоснованию проекта межевания территории					
Проект межевания территории Масштаб 1:1000					
Стадия	Лист	Листов			
п	1	3			



Линия собственности лист 1 лист 2

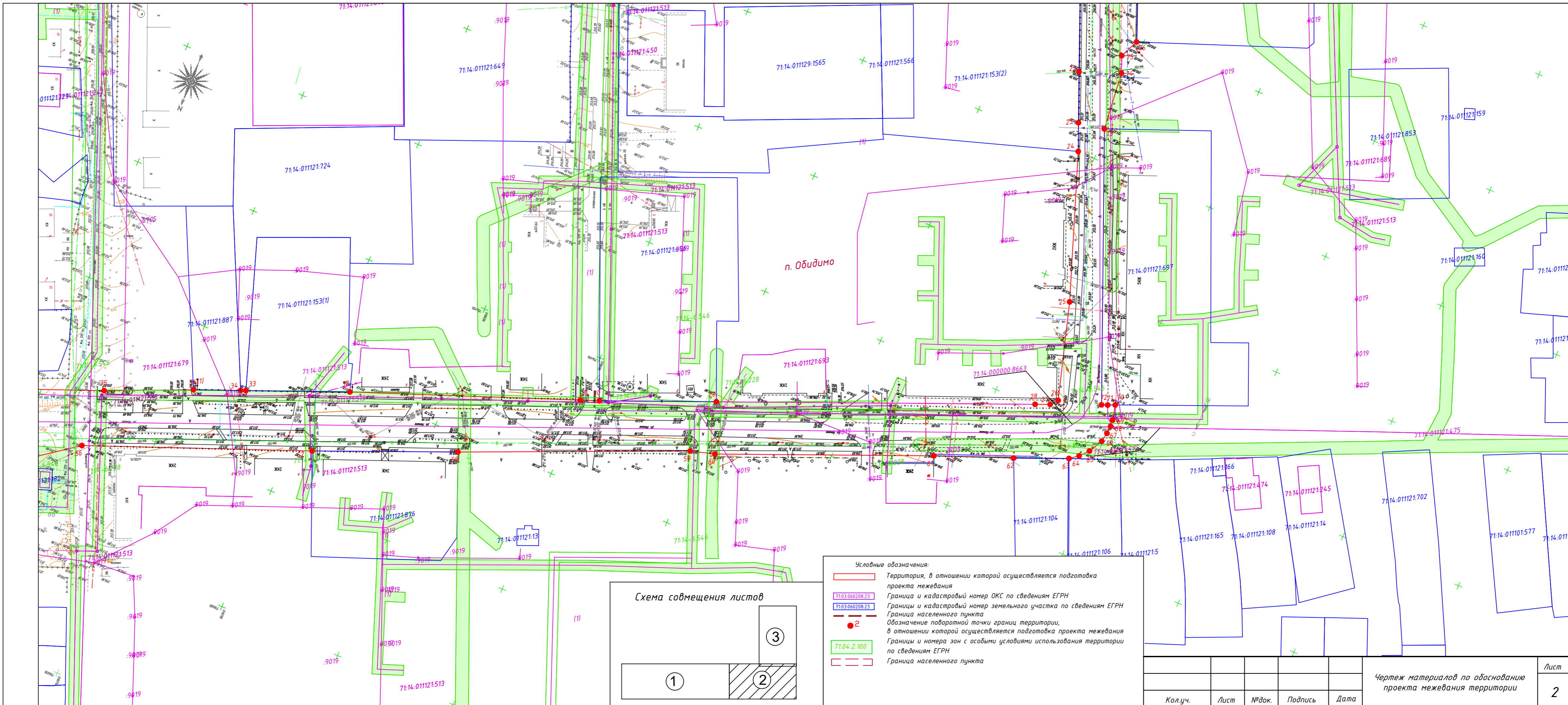
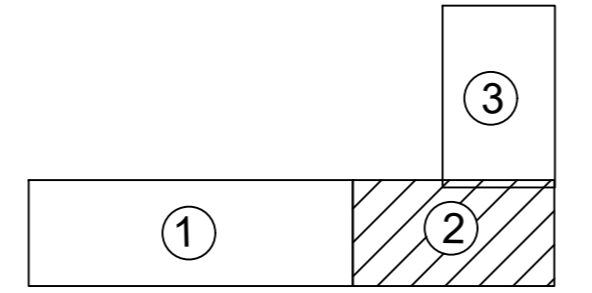
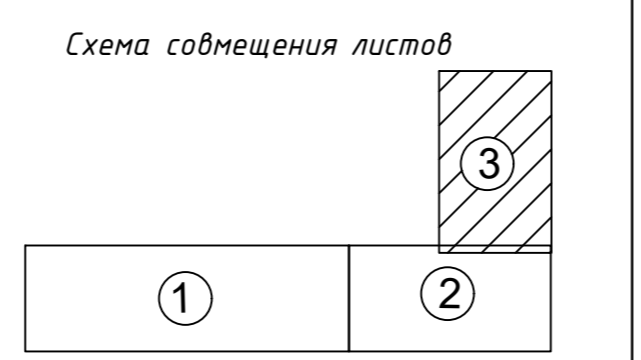
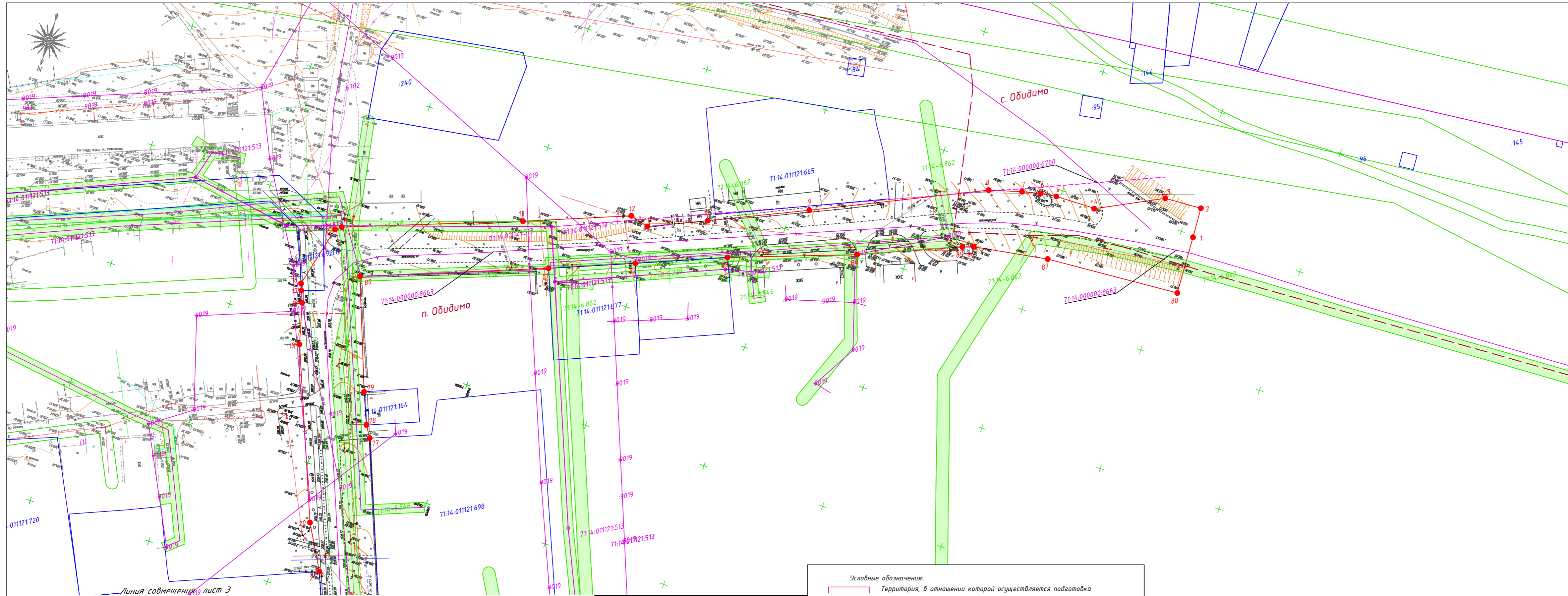


Схема совмещения листов



- Условные обозначения:
- Территория, в отношении которой осуществляется подготовка проекта межевания
  - 71:03.06:0208:23 Граница и кадастровый номер ОКС по сведениям ЕГРН
  - 71:03.06:0208:23 Границы и кадастровый номер земельного участка по сведениям ЕГРН
  - Граница населенного пункта
  - 2 Обозначение поворотной точки границ территории, в отношении которой осуществляется подготовка проекта межевания
  - 71.04.2.100 Границы и номера зон с особыми условиями использования территории по сведениям ЕГРН
  - Граница населенного пункта

Кол.уч.	Лист	№ док.	Подпись	Дата	Чертеж материалов по обоснованию проекта межевания территории	Лист
						2



**Условные обозначения:**

	Территория, в отношении которой осуществляется подготовка проекта межевания
	Граница и кадастровый номер ОКС по сведениям ЕГРН
	Границы и кадастровый номер земельного участка по сведениям ЕГРН
	Граница населенного пункта
	Обозначение поворотной точки границ территории, в отношении которой осуществляется подготовка проекта межевания
	Границы и номера зон с особыми условиями использования территории по сведениям ЕГРН
	Граница населенного пункта

Кол.уч.	Лист	№ док.	Подпись	Дата	Чертеж материалов по обоснованию проекта межевания территории	Лист
						3

## 1. Обоснование определения местоположения границ образуемого земельного участка с учетом соблюдения требований к образуемым земельным участкам, в том числе требований к предельным (минимальным и (или) максимальным) размерам земельных участков

Сформированные границы земельных участков позволяют обеспечить необходимые требования по эксплуатации и обслуживанию автомобильной дороги «Тула - Алексин» – Обидимо – «Р-132 «Золотое кольцо» Ярославль – Кострома – Иваново – Владимир – Гусь-Хрустальный – Рязань – Михайлов – Тула – Калуга – Вязьма – Ржев – Тверь – Углич – Ярославль» в условиях сложившейся планировочной структуры. Согласно п.4 ст.36 Градостроительного кодекса РФ, действие градостроительного регламента не распространяется на земельные участки, предназначенные для размещения линейных объектов. В связи с чем, для образуемых участков не устанавливаются предельные максимальные и минимальные размеры площади земельных участков.

## 2. Обоснование способа образования земельного участка

Документацией по планировке территории, в соответствии со статьей 11.3 Земельного кодекса РФ, предусматривается образование земельных участков из земель, находящихся в государственной или муниципальной собственности, а также образование земельного участка путем раздела исходного земельного участка с сохранением в измененных граница с кадастровым номером 71:14:011121:692 (вид разрешенного использования – для строительства линейного объекта (водопроводные сети)).

В месте прохождения зоны размещения линейного объекта по территории земельного участка с кадастровым номером 71:14:011121:692 предполагается формирование обособленного земельного участка, предназначенного для планируемой зоны размещения линейного объекта, из состава вышеуказанного земельного участка (путем раздела его с сохранением в измененных границах, согласно ст. 11.2 и 11.3 Земельного кодекса РФ).

Кадастровый номер автомобильной дороги 71:14:000000:8663, оперативное управление ГУ ТО «Тулаавтодор» № 71:14:000000:8663-71/001/2017-2 от 05.04.2017.

Земельные участки для размещения линейного объекта формируются на территории муниципального образования город Тула Тульской области.

Планируемый для установления вид разрешенного использования образуемого земельного участка в границах населенных пунктов п. Обидимо и с. Обидимо - улично-дорожная сеть, а за границами населенного пункта в МО город Тула - размещение автомобильных дорог (см. Том 5 Проект межевания территории, таблица №4).

Изъятие земельных участков не предусмотрено.

## 3. Обоснование определения размеров образуемых земельных участков

Границы зоны планируемого размещения линейного объекта спроектированы исходя из Норм отвода земель для размещения автодорог и (или) объектов дорожного сервиса (утвержденных Постановлением Правительства РФ от 02.09.2009 г. №717), в соответствии с таблицей 14 СН-467-74 «Нормы отвода земель для автомобильных дорог», а также ширины необходимого земляного полотна автомобильной дороги, а также СП 42.13330.2016 Градостроительство. Планировка и застройка городских и сельских поселений (п. 11 Транспорт и улично-дорожная сеть).

Инд. № подл.	Подп. и дата	Взам. инв. №							Лист
			Пояснительная записка проекта межевания территории						
Изм.	Кол.уч.	Лист	№ док.	Подп.	Дата				



Осредненная ширина проектируемой зоны планируемого размещения линейного объекта – автомобильной дороги III категории, составляет 25 м (на отдельных участках в местах расположения остановочных павильонов предусмотрены дополнительные уширения), что соответствует нормам отвода земель для размещения автодорог и (или) объектов дорожного хозяйства (приложение №18 к Постановлению Правительства РФ от 02.09.2009 г. №717).

Общая площадь земель, расположенных в границах территории, в отношении которой осуществляется подготовка проекта межевания, составляет 50701 кв. м.

#### **4. Обоснование определения границ публичного сервитута, подлежащего установлению в соответствии с законодательством Российской Федерации**

В зоне планируемого размещения проектируемого объекта установление публичных сервитутов не планируется.

Инв. № подл.						<b>Пояснительная записка проекта межевания территории</b>	Лист
							2
Подп. и дата							
Взам. инв. №							
	Изм.	Кол.уч.	Лист	№ док.	Подп.	Дата	

# ПРИЛОЖЕНИЕ

Инв. № подл.	Подп. и дата	Взам. инв. №

Изм.	Кол.уч.	Лист	№ док.	Подп.	Дата

Пояснительная записка проекта межевания территории

**МИНИСТЕРСТВО ТРАНСПОРТА И ДОРОЖНОГО ХОЗЯЙСТВА  
ТУЛЬСКОЙ ОБЛАСТИ**

**П Р И К А З**

**27.06.2022**

**№ 129**

**Об утверждении государственного задания ГАУ ТО «Проектная контора»  
на 2022 год и на плановый период 2023 и 2024 годов**

На основании постановления правительства Тульской области от 25.08.2015 № 396 «О порядке формирования государственного задания на оказание государственных услуг (выполнение работ) в отношении государственных учреждений Тульской области и финансового обеспечения выполнения государственного задания» и приказа министерства транспорта и дорожного хозяйства Тульской области от 27.12.2021 № 305 «Об утверждении нормативных затрат на выполнение работ, применяемых при расчете объема финансового обеспечения выполнения государственного задания на выполнение государственных работ государственными бюджетными и автономными учреждениями, в отношении которых функции и полномочия учредителя осуществляет министерство транспорта и дорожного хозяйства Тульской области на 2022 год», п р и к а з ы в а ю :

1. Утвердить государственное задание № 3 государственному автономному учреждению Тульской области «Проектная контора» на 2022 год и плановый период 2023 и 2024 годов.

2. Государственному автономному учреждению Тульской области «Проектная контора» обеспечить реализацию государственного задания в соответствии с требованиями к качеству, объему и порядку выполнения работ, указанных в государственном задании.

3. Старшему референту министерства транспорта и дорожного хозяйства Тульской области осуществлять выделение бюджетных средств в соответствии с государственным заданием и Соглашением о предоставлении субсидии из бюджета Тульской области ГАУ ТО «Проектная контора» на финансовое обеспечение выполнения государственного задания на оказание государственных услуг (выполнение работ).

4. Государственному учреждению Тульской области «Тулаупрадор», государственному учреждению Тульской области «Тулаавтодор» осуществлять контроль и надзор за выполнением показателей качества и

объема работ, определенных в государственном задании, в соответствии с Соглашением от 30.12.2021 № 69 «О порядке взаимодействия министерства транспорта и дорожного хозяйства Тульской области, ГУ ТО «Тулаупрадор», ГУ ТО «Тулаавтодор» и ГАУ ТО «Проектная контора» при исполнении государственных заданий».

5. Признать утратившим силу приказ министерства транспорта и дорожного хозяйства Тульской области № 55 от 17.03.2022.

**Заместитель министра  
министерства транспорта и  
дорожного хозяйства -  
директор департамента  
дорожного хозяйства**



**И. Ю. Сиунов**



# ПРАВИТЕЛЬСТВО ТУЛЬСКОЙ ОБЛАСТИ

## ПОСТАНОВЛЕНИЕ

от 18.06.2021

№ 356

### **О внесении изменений и дополнений в постановление правительства Тульской области от 04.04.2012 № 126**

В соответствии с Градостроительным кодексом Российской Федерации, Законом Тульской области от 29 декабря 2006 года № 785-ЗТО «О градостроительной деятельности в Тульской области», на основании статьи 48 Устава (Основного Закона) Тульской области правительство Тульской области ПОСТАНОВЛЯЕТ:

1. Утвердить изменения и дополнения, которые вносятся в постановление правительства Тульской области от 04.04.2012 № 126 «Об утверждении Схемы территориального планирования Тульской области» (приложение).

2. Постановление вступает в силу со дня официального опубликования.

**Первый заместитель Губернатора  
Тульской области – председатель  
правительства Тульской области**



**В.В. Шерин**

## **«Проектные предложения»**

В перспективе (2020-2035 годы) с учетом финансовых возможностей и производственной необходимостью предлагается соединить по кратчайшим направлениям между собой, используя существующие автодорожные направления, все города и райцентры области: райцентр Куркино-Волово (соединив направления Кротово-Дворики); Плавск-Теплое с восточным обходом г. Плавска; Богородицк-Теплое; Теплое-Чернь; Каменка-Теплое; Белев-Арсеньево-Чернь; Каменка-Теплое-Волово; Суворов-Дубна; Щекино-Киреевск; Венев-Ясногорск, используя участок межрегиональной дороги Калуга-Рязань, с обходами Ясногорск с севера и Венева с юга, строительство автомобильной дороги, которая соединит федеральные автомагистрали М-2 «Крым» Москва – Тула – Орел – Курск – Белгород – граница с Украиной и М-4 «Дон» Москва – Воронеж – Ростов-на-Дону – Краснодар – Новороссийск.

Со строительством названных участков автодорог будут обеспечены кратчайшие выходы всех райцентров и городов районного значения на автодороги федерального и межрегионального значения, а также удобная связь райцентров между собой и областным центром.

Планируется реконструкция автомобильных дорог общего пользования федерального значения М-2 «Крым» Москва – Тула – Орел – Курск – Белгород – граница с Украиной, Р-22 «Каспий» автомобильная дорога М-4 «Дон» – Тамбов – Волгоград – Астрахань, Р-132 Калуга – Тула – Михайлов – Рязань, Р-92 Калуга – Перемышль – Белев – Орел.

Планируется строительство обхода г. Плавска на участке км 242+000 – км 254+000 автомобильной дороги общего пользования федерального значения М-2 «Крым» Москва – Тула – Орел – Курск – Белгород – граница с Украиной, строительство обхода поселка городского типа Чернь на участке км 278+000 – км 292+000 автомобильной дороги общего пользования федерального значения М-2 «Крым» Москва – Тула – Орел – Курск – Белгород – граница с Украиной, реконструкция автомобильной дороги общего пользования федерального значения «М-2 Крым – северный подъезд к г.Тула».

Кроме того, для улучшения транспортной доступности районов планируется строительство объектов, направленных на прирост количества сельских населенных пунктов, обеспеченных постоянной круглогодичной связью с сетью автомобильных дорог общего пользования по дорогам с твердым покрытием.

### **11.1.2. Автомобильные дороги и автомобильный транспорт**

#### **Существующее положение**

Автомобильные дороги Тульской области являются важнейшей составной частью транспортной системы Российской Федерации. В связи с ростом интенсивности движения автотранспортных средств по автомобильным дорогам общего пользования в Тульской области (далее - автомобильные дороги), увеличением процента большегрузных автомобилей транспортно-эксплуатационное и техническое состояние автомобильных дорог, а также транзитных проездов по населенным пунктам не соответствует допустимому состоянию по условиям обеспечения безопасности дорожного движения.

Отдельные автомобильные дороги функционируют в режиме перегрузки за счет интенсивного движения автотранспортных средств. Значительная часть покрытий автомобильных дорог общего пользования местного значения имеет высокую степень износа, так как срок службы дорожных покрытий истек. Асфальтобетонное покрытие разрушается из-за несоблюдения сроков службы дорожных покрытий.

В Тульской области числится 4554,86 км автомобильных дорог общего пользования регионального или

межмуниципального значения, из них:

I технической категории - 19,119 км;

II технической категории - 54,03 км;

III технической категории - 1260,195 км;

IV технической категории - 2939,034 км;

V технической категории - 216,87 км;

Грунтовые разрывы - 65,610 км.

Автомобильная сеть области представлена автодорогами федерального, регионального и местного значения.

В меридиональном направлении через область проходят две дороги федерального значения, в основном повторяя направления железных дорог. Протяженность дорог в границах области:

федеральные дороги: М-4 "Дон" Москва - Воронеж - Ростов-на-Дону - Краснодар - Новороссийск - 197,5 км.

автодорога М-2 "Крым" Москва - Тула - Орел - Курск - Белгород - граница с Украиной - 241,4 км,

автодорога Р-132 - Калуга - Тула - Михайлов - Рязань - 141,6 км.

автодорога Р-92 - Калуга - Перемышль - Белев - Орел - 81,6 км.

автодорога Р-22 "Каспий" автомобильная дорога М-4 "Дон" - Тамбов - Волгоград - Астрахань (км 142 - 153) протяженность по Тульской области 11 км.

В соответствии с распоряжением Росавтодора от 26.10.2015 N 2002-р в отношении автомобильной дороги федерального значения Р-22 "Каспий" автомобильная дорога М-4 "Дон" - Тамбов - Волгоград - Астрахань имеет ширину придорожной полосы - 100 м.

В соответствии с распоряжением Росавтодора от 28.10.2014 N 114-р в отношении автомобильной дороги федерального значения М-2 "Крым" Москва - Тула - Орел - Курск - Белгород - граница с Украиной имеет ширину придорожной полосы - 50, 75, 150 м.

В соответствии с распоряжением Росавтодора от 04.09.2014 N 1678-р в отношении автомобильной дороги федерального значения Р-132 Калуга - Тула - Михайлов - Рязань имеет ширину придорожной полосы - 50 м.

В соответствии с распоряжением Росавтодора от 30.10.2014 N 2091-р в отношении автомобильной дороги федерального значения Р-92 Калуга - Перемышль - Белев - Орел имеет ширину придорожной полосы - 50 м.

Состояние автодорожной инфраструктуры Тульской области по меркам регионов центральной России нельзя считать вполне удовлетворительным. По показателю удельной протяженности асфальтовых дорог на 1000 человек область занимает последнее место среди всех регионов Центрального федерального округа (за исключением Москвы и Московской области). По показателю протяженности дорог на 1 квадратный километр площади Тульская область находится на 10 месте в ЦФО.

Масштаб регулярного междугороднего автобусного сообщения на средние расстояния (100 - 250 км) через автостанции Тульской области не так велик, как должен был бы быть исходя из потенциального

пассажиropотока. Но это не создает проблем с удовлетворением спроса - пассажиры пользуются микроавтобусами, которые отправляются из различных точек Тулы и Москвы по расписанию и по заказу. Существуют также отправления автобусов или маршруток "по наполнению" (однако такого типа не закреплено в законодательстве). Автобусное сообщение с такими относительно удаленными городами как Воронеж и Липецк также весьма интенсивно. Этому способствуют отличные скоростные характеристики магистрали М-4 "Дон" Москва - Воронеж - Ростов-на-Дону - Краснодар - Новороссийск, связывающей эти города с Тульской областью.

Кроме того, цена билетов на автобус обычно несколько ниже цены железнодорожных билетов. Как следствие, южное направление регулярных автобусных перевозок из Москвы в последние годы наиболее загружено, причем больше всего пассажиров следует именно в Тульскую область.

Внутренние автобусные перевозки в Тульской области также более популярны среди пассажиров, чем пригородный железнодорожный транспорт. Это связано с намного более гибким расписанием и зачастую меньшим временем в пути. Пригородные электропоезда сохраняют важное значение для обеспечения транспортной доступности населенных пунктов Тульской области, до которых возможно добраться только по железной дороге.

В соответствии с Федеральным законом от 13.07.2015 N 220-ФЗ "Об организации регулярных перевозок пассажиров и багажа автомобильным транспортом и городским наземным электрическим транспортом в Российской Федерации и о внесении изменений в отдельные законодательные акты Российской Федерации" на федеральном уровне были установлены полномочия по государственному контролю за осуществление регулярных перевозок. Кроме того, указанный закон ввел административную ответственность за осуществление перевозок без карт маршрута, выданных уполномоченным органом в установленном порядке. Размер штрафа за совершение указанного правонарушения достаточно высок. Со дня вступления в силу норм о вышеуказанной административной ответственности (15.07.2016) с рынка регулярных перевозок пассажиров на территории Тульской области ушли практически все нелегальные перевозчики.

Все перевозчики по межмуниципальным маршрутам регулярных перевозок подключены к центральной диспетчерской службе, осуществляющей контроль за выполнением перевозчиками установленного расписания движения. По предоставляемой АО "ЦДС ТО" информации в последнее время количество нарушений расписания снизилось, регулярность выполнения рейсов повысилась. На территории г. Тула также проведена значительная работа по осуществлению контроля за перевозчиками, в частности за исполнение ими расписаний движения.

**ПЕРЕЧЕНЬ**  
**автомобильных дорог общего пользования**  
**регионального или межмуниципального значения**  
**Тульской области**

Идентификационный номер	Наименование автомобильной дороги	Местонахождение, протяженность (км)		Общая протяженность, км	
1	2	3		4	
	Автомобильные дороги регионального значения				
	Алексинский район				
1	70 ОП РЗ 70К-001	Алексин - Заокский	Тульская область, Алексинский район	13,733	29,438



54	70 ОП МЗ 70Н-031	Автоподъезд к населенному пункту Самарский	Тульская область, Куркинский район	1,415	1,415
55	70 ОП МЗ 70Н-032	Автоподъезд к населенному пункту Кресты	Тульская область, Куркинский район	0,800	0,800
56	70 ОП МЗ 70Н-082	Куркино - Лучки	Тульская область, Куркинский район	6,907	6,907
57	70 ОП МЗ 70Н-083	Автоподъезд к населенному пункту Михайловский от бывшего пионерского лагеря "Чайка"	Тульская область, Куркинский район	1,092	1,092
58	70 ОП МЗ 70Н-084	Автоподъезд к населенному пункту Куркино	Тульская область, Куркинский район	0,868	0,868
		Итого		13,082	13,082
		Ленинский район			
59	70 ОП МЗ 70Н-033	"Тула - Алексин" - Обидимо - "Калуга - Тула - Михайлов - Рязань"	Тульская область, Ленинский район	14,300	14,300
60	70 ОП МЗ 70Н-034	"Тула - Новомосковск" - Прилепы	Тульская область, Ленинский район	12,430	12,430
61	70 ОП МЗ 70Н-035	"Тула - Яковлево" - Федоровка	Тульская область, Ленинский район	6,800	6,800
62	70 ОП МЗ 70Н-037	"Тула - Новомосковск" - автоподъезд к населенному пункту Ильинка	Тульская область, Ленинский район	0,174	0,174
63	70 ОП МЗ 70Н-085	Алешня - Мерлиновка	Тульская область, Ленинский район	5,004	5,004
64	70 ОП МЗ 70Н-086	Глухие Поляны - Демидовка	Тульская область, Ленинский район	4,850	4,850
65	70 ОП МЗ 70Н-087	Алешня - Мерлиновка -	Тульская область, Ленинский район	1,435	1,435

Выписка из Единого государственного реестра недвижимости об объекте недвижимости

**Сведения о характеристиках объекта недвижимости**

На основании запроса от 20.05.2022 г., поступившего на рассмотрение 20.05.2022 г., сообщаем, что согласно записям Единого государственного реестра недвижимости:

<b>Земельный участок</b>			
(вид объекта недвижимости)			
Лист №	Раздела <b>1</b>	Всего листов раздела <b>1</b> : ____	Всего разделов: ____
<b>20.05.2022 № 99/2022/468355723</b>		Всего листов выписки: ____	
Кадастровый номер:		<b>71:14:011121:692</b>	

Номер кадастрового квартала:	71:14:011121
Дата присвоения кадастрового номера:	28.06.2017
Ранее присвоенный государственный учетный номер:	данные отсутствуют
Адрес:	Тульская область, Ленинский район, п. Обидимо
Площадь:	4412 +/- 23кв. м
Кадастровая стоимость, руб.:	4543198,28
Кадастровые номера расположенных в пределах земельного участка объектов недвижимости:	71:14:000000:9019, 71:14:011121:451, 71:14:000000:9376, 71:14:010901:3215, 71:14:011121:450
Кадастровые номера объектов недвижимости, из которых образован объект недвижимости:	данные отсутствуют
Кадастровые номера образованных объектов недвижимости:	данные отсутствуют
Сведения о включении объекта недвижимости в состав предприятия как имущественного комплекса:	

Государственный регистратор		ФГИС ЕГРН
полное наименование должности	подпись	инициалы, фамилия

М.П.

## Сведения о характеристиках объекта недвижимости

<b>Земельный участок</b>		
(виц объекта недвижимости)		
Лист № _____	Раздела <b>1</b>	Всего листов раздела <b>1</b> : _____
<b>20.05.2022 № 99/2022/468355723</b>		Всего разделов: _____
Кадастровый номер:		<b>71:14:011121:692</b>
Категория земель:	Земли населённых пунктов	
Виды разрешенного использования:	для строительства линейного объекта (водопроводные сети)	
Сведения о кадастровом инженере:	Маляренко Александр Дмитриевич №71-12-275	
Сведения о лесах, водных объектах и об иных природных объектах, расположенных в пределах земельного участка:	данные отсутствуют	
Сведения о том, что земельный участок полностью или частично расположен в границах зоны с особыми условиями использования территории или территории объекта культурного наследия	данные отсутствуют	
Сведения о том, что земельный участок расположен в границах особой экономической зоны, территории опережающего социально-экономического развития, зоны территориального развития в Российской Федерации, игровой зоны:	данные отсутствуют	
Сведения о том, что земельный участок расположен в границах особо охраняемой природной территории, охотничьих угодий, лесничеств, лесопарков:	данные отсутствуют	
Сведения о результатах проведения государственного земельного надзора:	данные отсутствуют	
Сведения о расположении земельного участка в границах территории, в отношении которой утвержден проект межевания территории:	данные отсутствуют	
Государственный регистратор		ФГИС ЕГРН
полное наименование должности	подпись	инициалы, фамилия

М.П.

## КАДАСТРОВАЯ ВЫПИСКА О ЗЕМЕЛЬНОМ УЧАСТКЕ

"08" апреля 2019г. № 71/ИСХ/19-184418

1	Кадастровый номер:	71:14:000000:792	2	Лист №	1	3	Всего листов:	14
4	Номер кадастрового квартала:	71:14:000000						
5	Предыдущие номера:	—	6	Дата внесения номера в государственный кадастр недвижимости:	26.04.2010			
7								
8	Кадастровые номера объектов капитального строительства: 71:14:000000:8570, 71:14:000000:8571, 71:14:000000:8663							
9	Адрес (описание местоположения): Тульская область, Ленинский район, с/пос. Обидимское							
10	Категория земель: Земли промышленности, энергетики, транспорта, связи, радиовещания, телевидения, информатики, земли для обеспечения космической деятельности, земли обороны, безопасности и земли иного специального назначения							
11	Разрешенное использование: для размещения автомобильной дороги Тула-Яковлево-Алешня							
12	Площадь: 135543 +/- 644кв. м							
13	Кадастровая стоимость: 489310.23 руб.							
14	Система координат: Местная СК МСК-71.1							
15	Сведения о правах:							
	Правообладатель	Вид права, номер и дата регистрации	Особые отметки	Документ	Адрес для связи с правообладателем			
	Тульская область	Собственность, № 71-71-14/021/2011-380 от 28.09.2011	—	—	Yuliya.Marenkova@tularegion.ru Yuliya.Marenkova@tu			
Государственное учреждение Тульской области "Тулаавтодор"	Постоянное (бессрочное) пользование, № 71:14:000000:792-71/001/2017-1 от 29.08.2017	—	—	petuhov@tulaavtodor.ru petuhov@tulaavtodor.ru petu				
16	Особые отметки: Граница земельного участка пересекает границы земельных участков (земельного участка) с кадастровыми номерами (кадастровым номером) 71:14:010000:4, 71:14:011101:59, 71:14:011101:614.							
17	Характер сведений государственного кадастра недвижимости (статус записи о земельном участке): Сведения об объекте недвижимости имеют статус учтенные							
18	Дополнительные сведения:							
	18.1	Сведения о природных объектах, расположенных в пределах земельного участка: —						
	18.2	Кадастровые номера участков, образованных из земельного участка: —						
19	Сведения о кадастровых инженерах: —							

Начальник отдела

(наименование должности)

М.П.

(подпись)

Ю.П. Попова

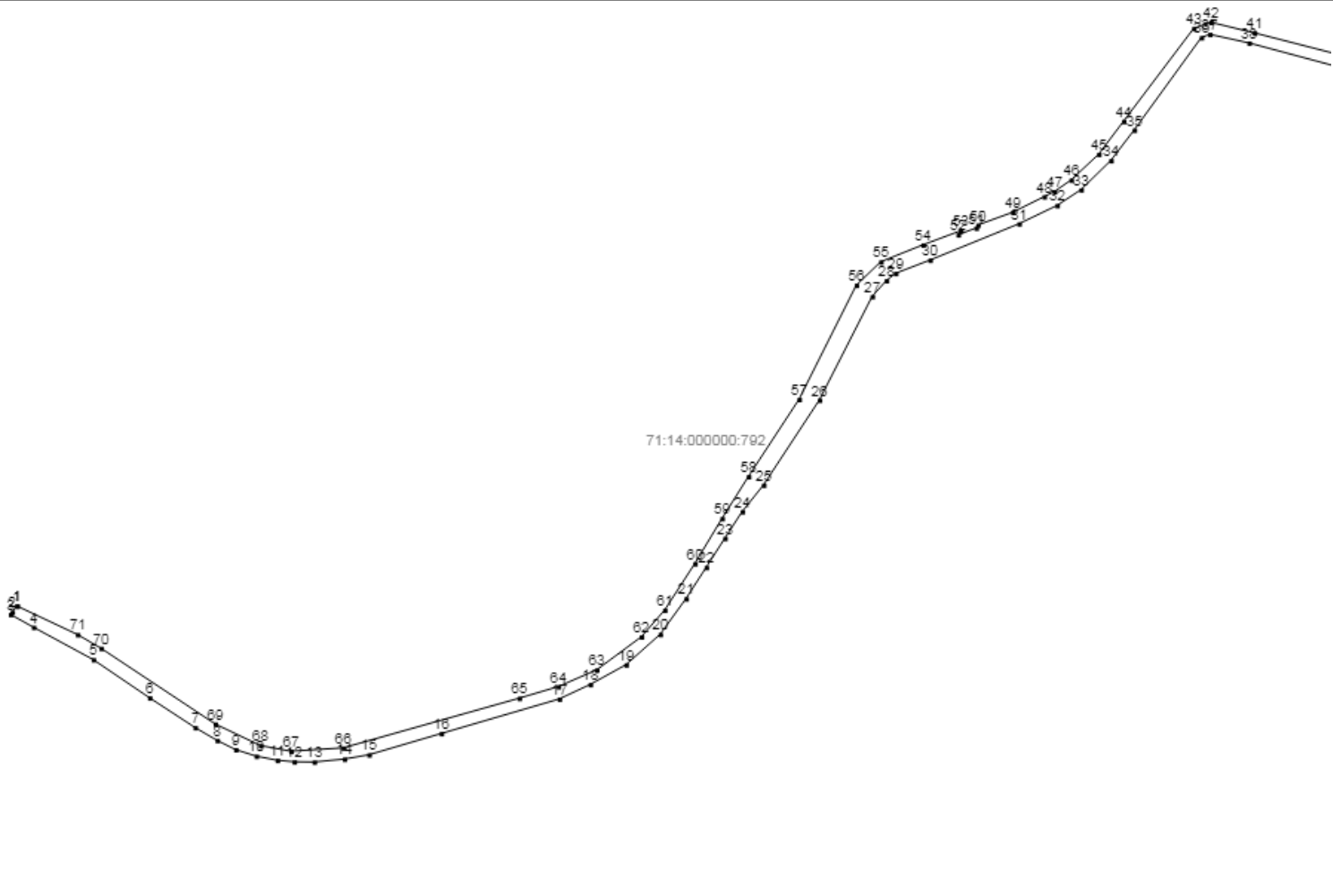
(инициалы, фамилия)

КАДАСТРОВАЯ ВЫПИСКА О ЗЕМЕЛЬНОМ УЧАСТКЕ

"08" апреля 2019г. № 71/ИСХ/19-184418

1	Кадастровый номер:	71:14:000000:792	2	Лист №	2	3	Всего листов:	14
---	--------------------	------------------	---	--------	---	---	---------------	----

4 План (чертеж, схема) земельного участка:



5 Масштаб: \_\_\_\_

\_\_\_\_\_  
 Начальник отдела  
 (наименование должности)

М.П.

\_\_\_\_\_  
 (подпись)

\_\_\_\_\_  
 Ю.П. Попова  
 (инициалы, фамилия)

## КАДАСТРОВАЯ ВЫПИСКА О ЗЕМЕЛЬНОМ УЧАСТКЕ

"08" апреля 2019г. № 71/ИСХ/19-184418

1	Кадастровый номер:	71:14:000000:792	2	Лист № 3	3	Всего листов: 14
Сведения о частях земельного участка и обременениях:						
	Номер п/п	Учетный номер части	Площадь (м <sup>2</sup> )	Характеристика части		
	1	2	3	4		
4	1	1	3776	Ограничения прав на земельный участок, предусмотренные статьей 56 Земельного кодекса Российской Федерации, Содержание ограничений использования объектов недвижимости в границах охранной зоны приведены в Правилах установления охранных зон объектов электросетевого хозяйства и особых условий использования земельных участков, расположенных в границах таких зон, утвержденных Постановлением Правительства РФ от 24 февраля 2009 г. № 160, Охранная зона ВЛ 110 кВ Ленинская-Алешня 1,2 Тульская область, Ленинский район, зона с особыми условиями использования территорий, 71.14.2.6, Заявление о внесении в ГКН сведений о границах охранной зоны ВЛ 110 кВ Ленинская-Алешня 1,2 Тульская область, Ленинский район № 22/567 от 12.10.2011		
	2	2	1451	Ограничения прав на земельный участок, предусмотренные статьей 56 Земельного кодекса Российской Федерации, Содержание ограничений использования объектов недвижимости в границах охранной зоны приведены в Правилах установления охранных зон объектов электросетевого хозяйства и особых условий использования земельных участков, расположенных в границах таких зон, утвержденных Постановлением Правительства Российской Федерации от 24 февраля 2009 г. № 160, Охранная зона ВЛ 35 кВ Барсуки-Малиновская 1 с отпайкой на ПС Варфоломеево1, ВЛ 35 кВ Барсуки-Малиновская 2 с отпайкой на ПС Варфоломеево 2 Тульская область, Ленинский район, зона с особыми условиями использования территорий, 71.14.2.37, Заявление № 22/878 от 02.10.2012		
	3	3	1104	Ограничения прав на земельный участок, предусмотренные статьей 56 Земельного кодекса Российской Федерации, Содержание ограничений использования объектов недвижимости в границах охранной зоны приведены в Правилах установления охранных зон объектов электросетевого хозяйства и особых условий использования земельных участков, расположенных в границах таких зон, утвержденных Постановлением Правительства Российской Федерации от 24 февраля 2009 г. №160., Тульская область, Ленинский район, охранная зона ВЛ-6 кВ Поселок ПС 184 Малиновская, зона с особыми условиями использования территорий, № 1, индекс -, 71.14.2.115, Постановление "О порядке установления охранных зон объектов электросетевого хозяйства и особых условий использования земельных участков, расположенных в границах таких зон" № 160 от 24.02.2009		

Начальник отдела

(наименование должности)

М.П.

(подпись)

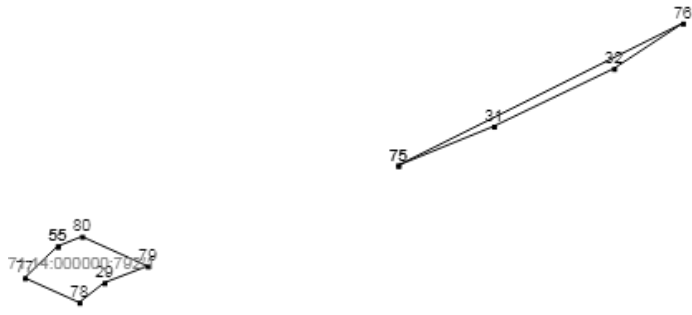
Ю.П. Попова

(инициалы, фамилия)

КАДАСТРОВАЯ ВЫПИСКА О ЗЕМЕЛЬНОМ УЧАСТКЕ

"08" апреля 2019г. № 71/ИСХ/19-184418

1	Кадастровый номер: <b>71:14:000000:792</b>	2	Лист № <b>4</b>	3	Всего листов: <b>14</b>
4	План (чертеж, схема) части земельного участка: Учетный номер части: <b>71:14:000000:792/1</b>				



73/7

5 Масштаб: \_\_\_\_

Начальник отдела  
(наименование должности)

М.П. \_\_\_\_\_  
(подпись)

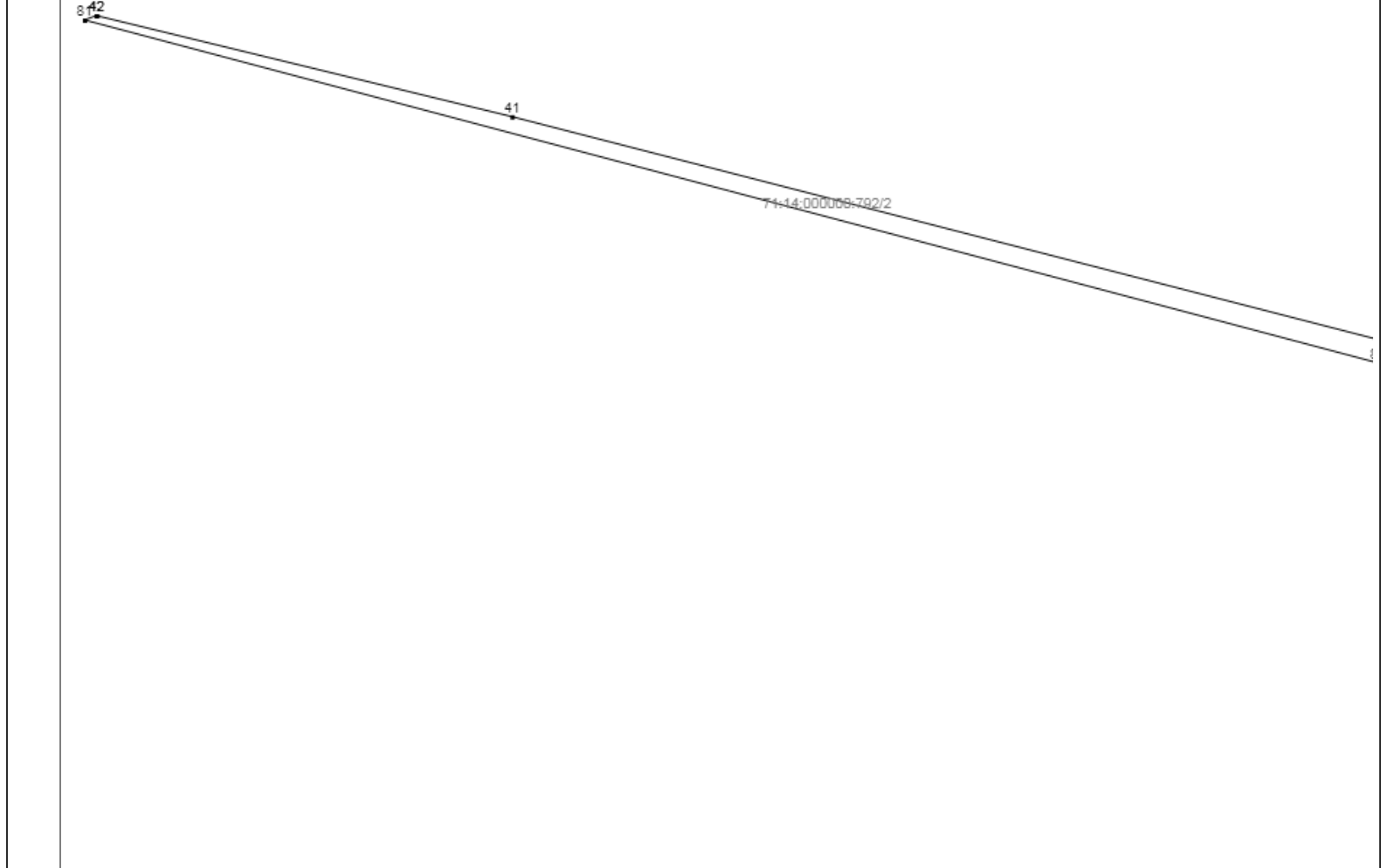
Ю.П. Попова  
(инициалы, фамилия)

КАДАСТРОВАЯ ВЫПИСКА О ЗЕМЕЛЬНОМ УЧАСТКЕ

"08" апреля 2019г. № 71/ИСХ/19-184418

1	Кадастровый номер:	71:14:000000:792	2	Лист №	5	3	Всего листов:	14
---	--------------------	------------------	---	--------	---	---	---------------	----

4	План (чертеж, схема) части земельного участка:	Учетный номер части: 71:14:000000:792/2
---	--	---



5	Масштаб: ___
---	--------------

Начальник отдела  
(наименование должности)

М.П. \_\_\_\_\_  
(подпись)

Ю.П. Попова  
(инициалы, фамилия)



КАДАСТРОВАЯ ВЫПИСКА О ЗЕМЕЛЬНОМ УЧАСТКЕ

"08" апреля 2019г. № 71/ИСХ/19-184418

1	Кадастровый номер:	71:14:000000:792	2	Лист №	6	3	Всего листов:	14
---	--------------------	------------------	---	--------	---	---	---------------	----

4	План (чертеж, схема) части земельного участка:	Учетный номер части: 71:14:000000:792/3						
---	--	---	--	--	--	--	--	--



5	Масштаб:	___
---	----------	-----

Начальник отдела  
(наименование должности)

М.П.

(подпись)

Ю.П. Попова  
(инициалы, фамилия)

## КАДАСТРОВАЯ ВЫПИСКА О ЗЕМЕЛЬНОМ УЧАСТКЕ

"08" апреля 2019г. № 71/ИСХ/19-184418

1	Кадастровый номер: 71:14:000000:792					2	Лист № 7	3	Всего листов: 14	
4	Описание местоположения границ земельного участка:									
	Номер п/п	Номер точки	Номер точки	Дирекционный угол	Горизонтальное проложение (м)	Описание закрепления на местности	Кадастровые номера смежных участков	Особые отметки		
	1	2	3	4	5	6	7	8		
		1	1	71	115° 15'	162.39	—	—	—	
		2	2	1	37° 19'	19	—	—	—	
		3	3	2	37° 29'	6.70	—	—	—	
		4	4	3	299° 7'	63.96	—	—	—	
		5	5	4	298° 27'	164.86	—	—	—	
		6	6	5	304° 9'	164.70	—	—	—	
		7	7	6	303° 10'	131.69	—	—	—	
		8	8	7	300° 16'	61.61	—	—	—	
		9	9	8	296° 26'	50.36	—	—	—	
		10	10	9	287° 33'	52.16	—	—	—	
		11	11	10	281° 6'	51.89	—	—	—	
		12	12	11	275° 9'	41.16	—	—	—	
		13	13	12	270° 38'	48.52	—	—	—	
		14	14	13	264° 30'	73.38	—	—	—	
		15	15	14	260° 3'	60.56	—	71:14:010000:4	Адрес отсутствует	
		16	16	15	253° 37'	182.55	—	—	—	
		17	17	16	253° 42'	297.73	—	—	—	
		18	18	17	244° 55'	82.86	—	—	—	
		19	19	18	241° 8'	99.05	—	—	—	
		20	20	19	228° 20'	110.79	—	—	—	
		21	21	20	215° 55'	106.44	—	—	—	
		22	22	21	212° 51'	90.32	—	—	—	
		23	23	22	212° 38'	83.79	—	—	—	
		24	24	23	213° 4'	77.04	—	—	—	
		25	25	24	218° 47'	82.52	—	—	—	
		26	26	25	213° 19'	246.38	—	—	—	
		27	27	26	207° 0'	281.59	—	—	—	
		28	28	27	221° 44'	51.40	—	—	—	
	29	28	28	—	—	—	71:14:011101:560	Адрес отсутствует		
	30	29	79	68° 59'	35.69	—	—	—		

Начальник отдела

(наименование должности)

М.П.

(подпись)

Ю.П. Попова

(инициалы, фамилия)

## КАДАСТРОВАЯ ВЫПИСКА О ЗЕМЕЛЬНОМ УЧАСТКЕ

"08" апреля 2019г. № 71/ИСХ/19-184418

1	Кадастровый номер: 71:14:000000:792					2	Лист № 8	3	Всего листов: 14
4	Описание местоположения границ земельного участка:								
	Номер п/п	Номер точки	Номер точки	Дирекционный угол	Горизонтальное проложение (м)	Описание закрепления на местности	Кадастровые номера смежных участков	Особые отметки	
	1	2	3	4	5	6	7	8	
	31	29	28	231° 46'	28.47	—	—	—	
	32	30	29	248° 59'	89.44	—	—	—	
	33	31	32	64° 20'	102.25	—	—	—	
	34	31	30	247° 48'	232.86	—	—	—	
	35	32	76	56° 40'	63.38	—	—	—	
	36	32	31	244° 20'	102.25	—	—	—	
	37	33	32	236° 40'	69.41	—	—	—	
	38	34	33	225° 39'	101.17	—	—	—	
	39	35	34	217° 27'	93	—	—	—	
	40	36	35	215° 59'	276.82	—	—	—	
	41	37	36	248° 47'	21.83	—	—	—	
	42	38	37	282° 23'	97.33	—	—	—	
	43	39	74	25° 8'	13.21	—	—	—	
	44	39	38	285° 2'	230.48	—	—	—	
	45	40	41	284° 26'	229.48	—	—	—	
	46	40	39	205° 8'	29.79	—	71:14:011101:636	Адреса правообладателей прилагаются на дополнительном листе	
	47	41	42	283° 40'	108.53	—	—	—	
	48	41	40	104° 26'	229.48	—	—	—	
49	42	81	250° 6'	3.23	—	—	—		
50	42	41	103° 40'	108.53	—	—	—		
51	43	42	70° 9'	44.14	—	—	—		
52	44	43	37° 4'	281.88	—	—	—		
53	45	44	37° 4'	99.98	—	—	—		
54	46	45	46° 57'	91.32	—	—	—		
55	47	46	55° 12'	49.09	—	—	—		
56	48	47	63° 40'	27.95	—	71:14:011101:607	Адреса правообладателей прилагаются на дополнительном листе		
57	49	48	63° 36'	84.99	—	—	—		
58	50	49	69° 58'	89.78	—	—	—		
59	51	50	30° 27'	8.53	—	—	—		
60	52	51	69° 41'	46.53	—	—	—		

Начальник отдела

(наименование должности)

М.П.

(подпись)

Ю.П. Попова

(инициалы, фамилия)

## КАДАСТРОВАЯ ВЫПИСКА О ЗЕМЕЛЬНОМ УЧАСТКЕ

"08" апреля 2019г. № 71/ИСХ/19-184418

1	Кадастровый номер: 71:14:000000:792					2	Лист № 9	3	Всего листов: 14
Описание местоположения границ земельного участка:									
4	Номер п/п	Номер точки	Номер точки	Дирекционный угол	Горизонтальное проложение (м)	Описание закрепления на местности	Кадастровые номера смежных участков	Особые отметки	
	1	2	3	4	5	6	7	8	
	61	53	52	212° 36'	11.23	—	—	—	
	62	54	53	69° 29'	97.45	—	71:14:011101:681	Адрес отсутствует	
	63	55	77	226° 13'	35.03	—	—	—	
	64	55	56	226° 13'	82.05	—	—	—	
	65	55	54	68° 10'	109.99	—	71:14:011101:681	Адрес отсутствует	
	66	56	83	206° 38'	21.01	—	—	—	
	67	56	55	46° 13'	82.05	—	71:14:011101:681	Адрес отсутствует	
	68	57	56	26° 39'	309.32	—	71:14:011101:681	Адрес отсутствует	
	69	58	57	33° 15'	223.65	—	71:14:011101:681	Адрес отсутствует	
	70	59	58	32° 13'	119.87	—	71:14:011101:681	Адрес отсутствует	
	71	60	59	31° 6'	127.72	—	—	—	
	72	61	60	32° 59'	134.25	—	—	—	
	73	62	61	41° 7'	85.82	—	—	—	
	74	63	62	53° 30'	134.48	—	—	—	
	75	64	63	66° 26'	101.47	—	—	—	
	76	65	64	73° 28'	98.86	—	—	—	
	77	66	65	74° 15'	443.26	—	—	—	
	78	67	86	280° 33'	22.71	—	—	—	
	79	67	66	86° 24'	126.78	—	—	—	
	80	68	67	100° 34'	75.13	—	—	—	
	81	69	68	115° 32'	121.17	—	—	—	
	82	70	69	123° 32'	331.84	—	—	—	
	83	71	70	120° 15'	66.01	—	—	—	
	84	72	73	243° 28'	19.94	—	—	—	
	85	73	39	105° 2'	23.84	—	—	—	
	86	74	72	286° 11'	11.23	—	—	—	
	87	75	31	67° 48'	79.33	—	—	—	
	88	76	75	243° 28'	244.27	—	—	—	
	89	77	78	114° 15'	45.94	—	—	—	
	90	78	29	51° 45'	24.41	—	—	—	

Начальник отдела

(наименование должности)

М.П.

(подпись)

Ю.П. Попова

(инициалы, фамилия)

## КАДАСТРОВАЯ ВЫПИСКА О ЗЕМЕЛЬНОМ УЧАСТКЕ

"08" апреля 2019г. № 71/ИСХ/19-184418

1	Кадастровый номер: <b>71:14:000000:792</b>				2	Лист № <b>10</b>	3	Всего листов: <b>14</b>
4	Описание местоположения границ земельного участка:							
	Номер п/п	Номер точки	Номер точки	Дирекционный угол	Горизонтальное проложение (м)	Описание закрепления на местности	Кадастровые номера смежных участков	Особые отметки
	1	2	3	4	5	6	7	8
	91	79	80	294° 14'	55.27	—	—	—
	92	80	55	248° 10'	20.13	—	—	—
	93	81	82	104° 51'	339.59	—	—	—
	94	82	40	25° 10'	5.86	—	—	—
	95	83	84	45° 12'	50.69	—	—	—
	96	84	85	45° 30'	64.43	—	—	—
	97	85	55	248° 9'	14.30	—	—	—
	98	86	87	119° 27'	35.44	—	—	—
	99	87	88	69° 58'	46.42	—	—	—
100	88	89	69° 21'	2.21	—	—	—	
101	89	67	266° 24'	54.32	—	—	—	

Начальник отдела

(наименование должности)

М.П.

(подпись)

Ю.П. Попова

(инициалы, фамилия)

## КАДАСТРОВАЯ ВЫПИСКА О ЗЕМЕЛЬНОМ УЧАСТКЕ

"08" апреля 2019г. № 71/ИСХ/19-184418

1	Кадастровый номер:	71:14:000000:792	2	Лист № <u>11</u>	3	Всего листов: <u>14</u>
4	Адреса правообладателей смежных участков:					
	Номер п/п	Номер смежного участка		Адрес правообладателя		
	1	2		3		
	1	71:14:011101:607		; Yuliya.Marenkova@tularegion.ru Yuliya.Marenkova@tu		
2	71:14:011101:636		; petuhov@tulaavtodor.ru petuhov@tulaavtodor.ru petu; ; Tatiana.Karaseva@tularegion.ru Tatiana.Karaseva@tu			

Начальник отдела

(наименование должности)

М.П.

(подпись)

Ю.П. Попова

(инициалы, фамилия)

## КАДАСТРОВАЯ ВЫПИСКА О ЗЕМЕЛЬНОМ УЧАСТКЕ

"08" апреля 2019г. № 71/ИСХ/19-184418

1	Кадастровый номер:	71:14:000000:792		2	Лист № 12	3	Всего листов: 14
Описание поворотных точек границ земельного участка							
4	Номер точки	Координаты		Описание закрепления на местности	Особые отметки (точность определения)		
		X	Y				
	1	2	3			4	5
	1	755367.20	243511.05			—	0.30
	2	755352.09	243499.53			—	0.30
	3	755346.77	243495.45			—	0.30
	4	755315.65	243551.33			—	0.30
	5	755237.11	243696.28			—	0.30
	6	755144.65	243832.58			—	0.30
	7	755072.62	243942.82			—	0.30
	8	755041.57	243996.03			—	0.30
	9	755019.15	244041.12			—	0.30
	10	755003.43	244090.85			—	0.30
	11	754993.44	244141.77			—	0.30
	12	754989.75	244182.76			—	0.30
	13	754989.21	244231.28			—	0.30
	14	754996.25	244304.32			—	0.30
	15	755006.71	244363.97			—	0.30
	16	755058.19	244539.11			—	0.30
	17	755141.78	244824.87			—	0.30
	18	755176.90	244899.92			—	0.30
	19	755224.73	244986.66			—	0.30
	20	755298.38	245069.42			—	0.30
	21	755384.58	245131.86			—	0.30
	22	755460.45	245180.86			—	0.30
	23	755531.01	245226.05			—	0.30
	24	755595.57	245268.08			—	0.30
	25	755659.90	245319.76			—	0.30
	26	755865.80	245455.07			—	0.30
	27	756116.68	245582.94			—	0.30
	28	756155.04	245617.15			—	0.30
29	756172.66	245639.51	—	0.30			
30	756204.73	245723	—	0.30			

Начальник отдела

(наименование должности)

М.П.

(подпись)

Ю.П. Попова

(инициалы, фамилия)

## КАДАСТРОВАЯ ВЫПИСКА О ЗЕМЕЛЬНОМ УЧАСТКЕ

"08" апреля 2019г. № 71/ИСХ/19-184418

1	Кадастровый номер:	71:14:000000:792		2	Лист № 13	3	Всего листов: 14
Описание поворотных точек границ земельного участка							
Номер точки	Координаты		Описание закрепления на местности	Особые отметки (точность определения)			
	X	Y					
1	2	3	4	5			
31	756292.72	245938.60	—	0.30			
32	756337.01	246030.76	—	0.30			
33	756375.16	246088.75	—	0.30			
34	756445.88	246161.10	—	0.30			
35	756519.71	246217.65	—	0.30			
36	756743.69	246380.32	—	0.30			
37	756751.59	246400.67	—	0.30			
38	756730.73	246495.74	—	0.30			
39	756670.95	246718.33	—	0.30			
40	756697.92	246730.98	—	0.30			
41	756755.11	246508.74	—	0.30			
42	756780.75	246403.28	—	0.30			
43	756765.76	246361.76	—	0.30			
44	756540.84	246191.85	—	0.30			
45	756461.07	246131.58	—	0.30			
46	756398.73	246064.85	—	0.30			
47	756370.72	246024.54	—	0.30			
48	756358.32	245999.49	—	0.30			
49	756320.53	245923.36	—	0.30			
50	756289.77	245839.01	—	0.30			
51	756282.42	245834.69	—	0.30			
52	756266.26	245791.06	—	0.30			
53	756275.72	245797.11	—	0.30			
54	756241.56	245705.84	—	0.30			
55	756200.66	245603.74	—	0.30			
56	756143.88	245544.51	—	0.30			
57	755867.41	245405.78	—	0.30			
58	755680.36	245283.18	—	0.30			
59	755578.95	245219.27	—	0.30			
60	755469.59	245153.29	—	0.30			

Начальник отдела

(наименование должности)

М.П.

(подпись)

Ю.П. Попова

(инициалы, фамилия)



## КАДАСТРОВАЯ ВЫПИСКА О ЗЕМЕЛЬНОМ УЧАСТКЕ

"08" апреля 2019г. № 71/ИСХ/19-184418

1	Кадастровый номер:	71:14:000000:792		2	Лист № 14	3	Всего листов: 14
Описание поворотных точек границ земельного участка							
Номер точки	Координаты		Описание закрепления на местности	Особые отметки (точность определения)			
	X	Y					
1	2	3	4	5			
61	755356.97	245080.21	—	0.30			
62	755292.32	245023.77	—	0.30			
63	755212.34	244915.66	—	0.30			
64	755171.76	244822.66	—	0.30			
65	755143.62	244727.89	—	0.30			
66	755023.30	244301.27	—	0.30			
67	755015.33	244174.74	—	0.30			
68	755029.10	244100.88	—	0.30			
69	755081.32	243991.54	—	0.30			
70	755264.67	243714.95	—	0.30			
71	755297.93	243657.93	—	0.30			
72	756686.04	246713.15	—	—			
73	756677.13	246695.31	—	—			
74	756682.91	246723.94	—	—			
75	756262.75	245865.15	—	—			
76	756371.84	246083.71	—	—			
77	756176.42	245578.45	—	—			
78	756157.55	245620.34	—	—			
79	756185.46	245672.83	—	—			
80	756208.15	245622.43	—	—			
81	756779.65	246400.24	—	—			
82	756692.62	246728.49	—	—			
83	756125.10	245535.09	—	—			
84	756160.82	245571.05	—	0.10			
85	756205.98	245617.01	—	—			
86	755019.49	244152.41	—	—			
87	755002.06	244183.27	—	0.10			
88	755017.96	244226.88	—	0.10			
89	755018.74	244228.95	—	—			

Начальник отдела

(наименование должности)

М.П.

(подпись)

Ю.П. Попова

(инициалы, фамилия)